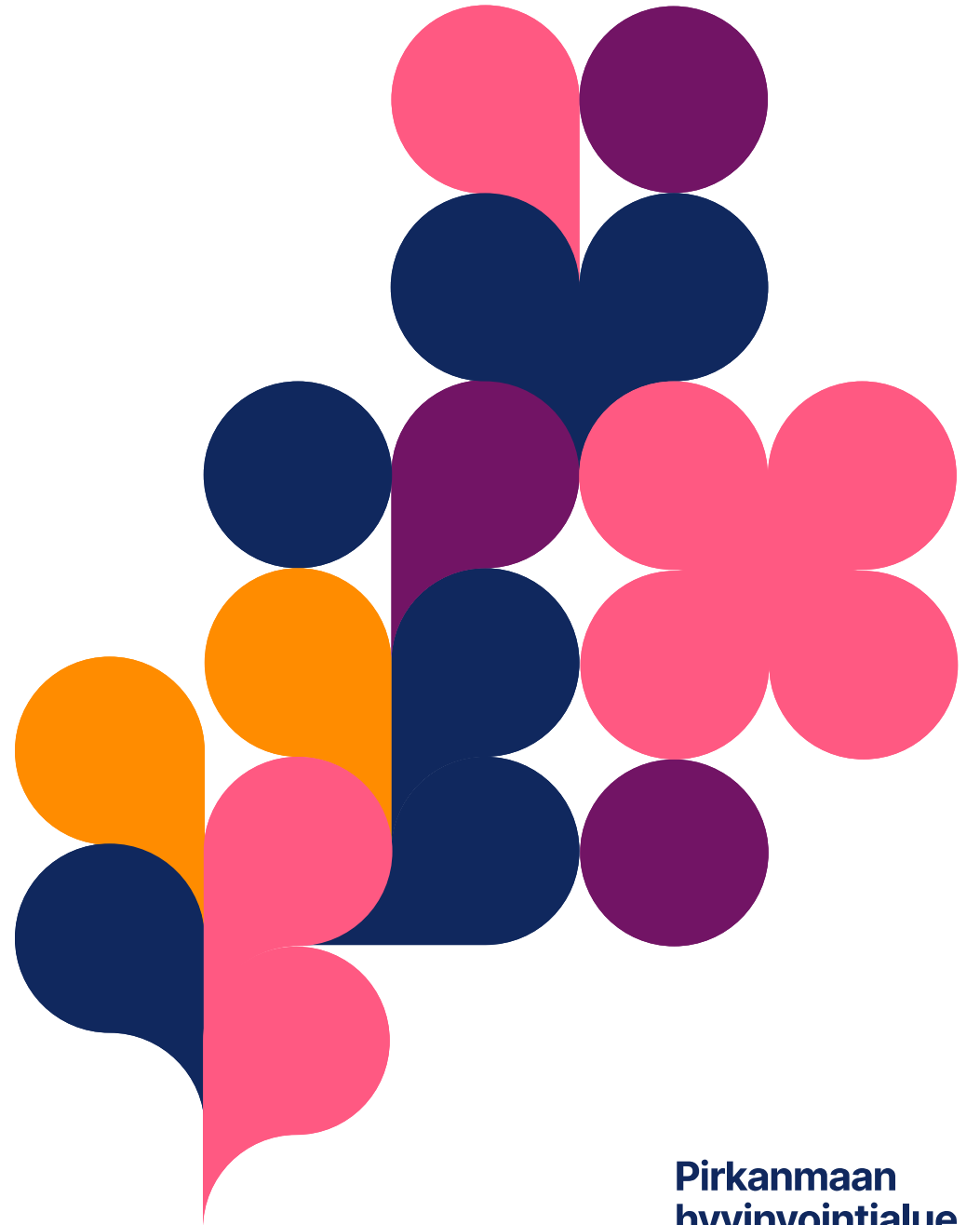


# Hellejaksojen olosuhdeongelmat, toimenpiteet

Toimitilapalvelut

14.4.2026



# Taustaa

- Kesän 2025 pitkään jatkunut hellejakso näkyi laajasti Pirkanmaan hyvinvointialueen eri kohteissa korkeina huonelämpötiloina.
- Osassa kohteita henkilökunta on tehnyt Paketti-ilmoituskanavan kautta palvelupyynnöjä liittyen lämpötilaan, heikkoon ilmanvaihtoon tai jäähdytyksen puutteellisuuteen.
- Pirhan omistamissa kohteissa Paketti-palvelupyynnöt ohjautuvat ylläpitohenkilöstön tehtäväksi, jotka tarkistavat tilanteen ja tekevät tarvittavia korjaus- ja muutostoimenpiteitä osana normaalia ylläpitotoimintaa.
- Vuokrakohteiden osalta ylläpitovastuu on kohteen vuokranantajalla. Kohteista tulevat palvelupyynnöt välitetään vuokranantajalle tai heidän palveluliikkeelleen, jotka ryhtyvät sopimuksen mukaisiin toimenpiteisiin varmistaakseen olosuhteet kohteissa.
- Vuokrakohteet ovat siirtyneet Pirhan vuokrakohteiksi siinä kunnossa, kun ne ovat olleet 1.1.2023 Pirhan aloittaessa toimintansa. Useissa kohteissa mm. jäähdytys on hyvin vajavaista tai sitä ei ole lainkaan. Tilojen käyttötarkoitus tai käyttö on saattanut muuttua vuosien mittaan erilaiseksi alkuperäisestä, eikä tekniikkaa ole välttämättä päivitetty vastaamaan tehtyjä muutoksia.

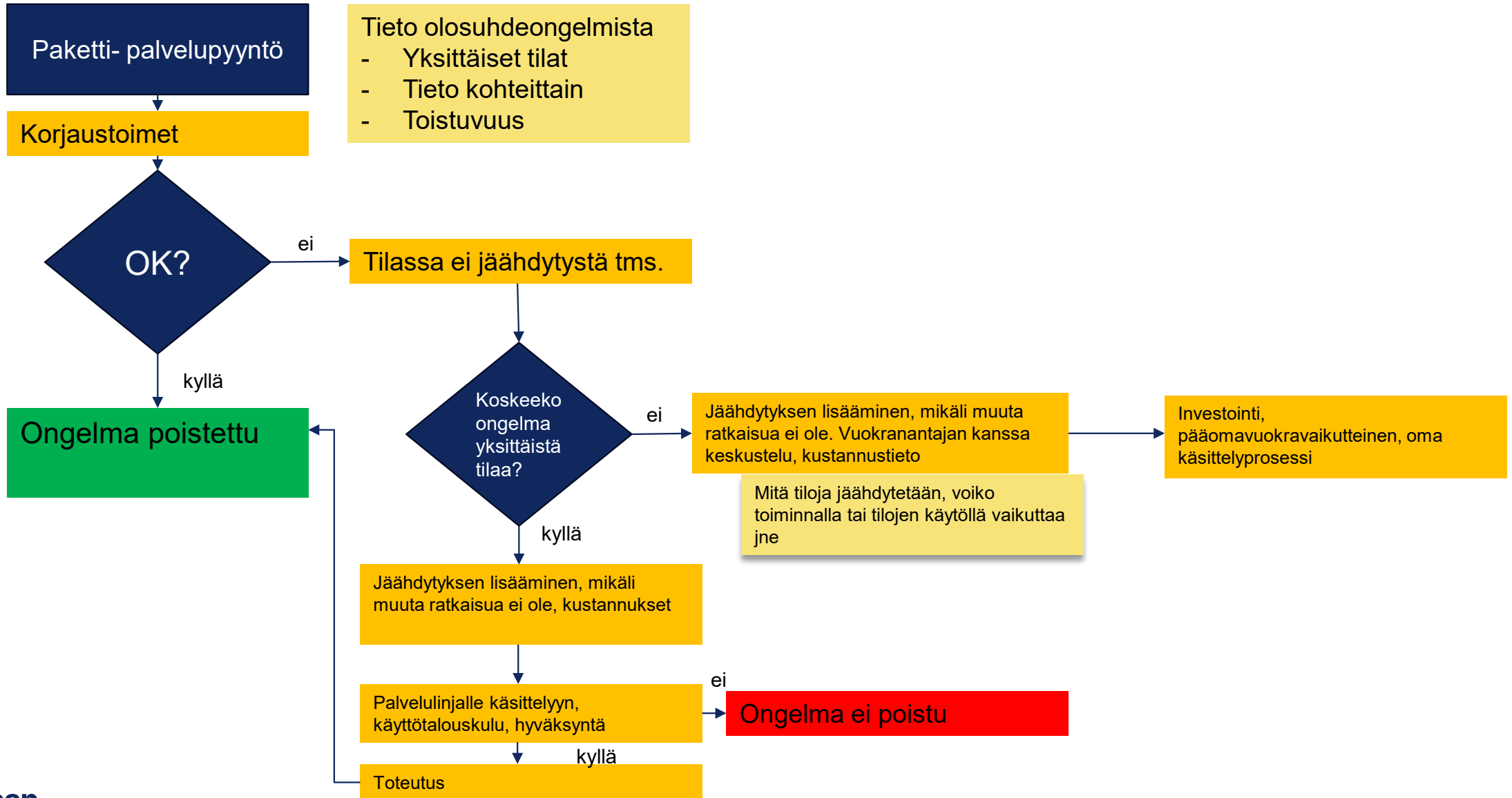
# Muutokset kohteissa

- Lisäykset ja muutokset kohteisiin ovat vuokralaisen kulu (Pirhan). Osaan kohteita on lisätty yksittäisiä jäähdytysratkaisuja palvelulinjan hyväksynnän kautta käyttötalousmenona ja joissakin kohteissa on vuokranantajan kanssa käyty neuvotteluita laajemmista ratkaisuista, joiden kustannusvaikutus siirtyisi osaksi pääomavuokraa.
- Yhden jäähdyttävän ilmalämpöpumpun lisäys on kustannuksiltaan n. 2500€-3500€ riippuen laitteen tehosta ja sijoituspaikasta. Koska ilmalämpöpumpusta muodostuu osa kiinteistöä, sen hankinnasta ja ylläpidosta vastaa myös kiinteistön omistaja; ylläpidosta syntyy myös kustannuksia. Siirrettäviä jäähdytyslaitteita on myös käytössä eri kohteissa. Niihin liittyy

turvallisuusriskejä ja ne edellyttävät valvottua käyttöä.

- Laajemmissa tarpeissa ei yksittäiset lämpöpumppuratkaisut ole toimivin ratkaisu, vaan tällöin yhteistyössä vuokranantajan kanssa etsitään kustannustehokkaita ja kestäviä ratkaisuja. Keskitetyn jäähdytyksen lisääminen esim. osaksi ilmanvaihtoa tarkoittaa laajoja muutostöitä kohteeseen ja saattaa myös aiheuttaa väistötilatarpeita. Nämä laajat ratkaisut pyritään esisijaisesti rahoittamaan pääomavuokran kautta.

# Olosuhdeongelma



# Tehdyt toimenpiteet

- Ikäihmisten ja vammaispalveluiden osalta palvelulinjat ovat keränneet käyttäjiltä yksityiskohtaista tietoa viime kesän ajalta olohavainnoista. Muiden palvelulinjojen osalta tullut talven aikana joitakin kymmeniä lisäyspyyntöjä mm. ilmalämpöpumppujen osalta.
- Em. materiaali käsitelty toimenpiteiden ja kustannusten osalta
- Palvelulinjat ovat käsitelleet esitetyt toimenpiteet kohteittain ja tehneet tilauksia toteutettavien toimenpiteiden osalta. Osa toimenpiteistä on jaksotettu vuodelle 2027-2028.

# Tiedonkeruu kohteista

- Tietoa kerätty seuraavasti
- Yksikön oma arviointi helteiden vaikutuksesta toimintaan
  - Kuvaile millainen lämpö/kuumuus tiloissa on ollut kesän hellejakson aikana ja miten se on vaikuttanut asiakkaiden vointiin?
  - Mitä viilennyskeinoja yksikössäsi on käytettävissä asiakastilojen (asunnot, oleskelutilat) viilentämiseen?
  - Arvioi käytettävissäsi olevien asiakastilojen viilennyskeinojen riittävyyttä?
  - Mitä hankintatarpeita/toiveita yksikössäsi on asiakastilojen viilentämisen tehostamiseksi? (vastaa mahdollisimman täsmällisesti, esim. kpl-määrät, sijainnit jne.)
  - Kuvaile millainen lämpötila/kuumuus työntekijöiden työtiloissa (mukaan lukien toimistot, taukotilat jne.) on ollut kesän hellejakson aikana ja miten se on vaikuttanut työn tekemiseen ja työntekijöihin
- Mitä viilennyskeinoja yksikössäsi on käytettävissä toimistotaukotilojen viilentämiseen?
- Arvioi käytettävissäsi olevien henkilökunnan tilojen viilennyskeinojen riittävyyttä?
- Mitä hankintatarpeita/toiveita yksikössäsi on henkilökunnan tilojen viilentämisen tehostamiseksi? (Vastaa mahdollisimman täsmällisesti, esim. kpl-määrät, sijainnit jne.)
- Kuvaile millainen lämpötila/kuumuus on ollut tiloissa, joissa säilytetään lääkkeitä pidempiaikaisesti ja onko sillä ollut havaittua vaikutusta lääkesäilyvyyteen?
- Mitä muuta haluat sanoa hellevaikutusten torjunnasta?